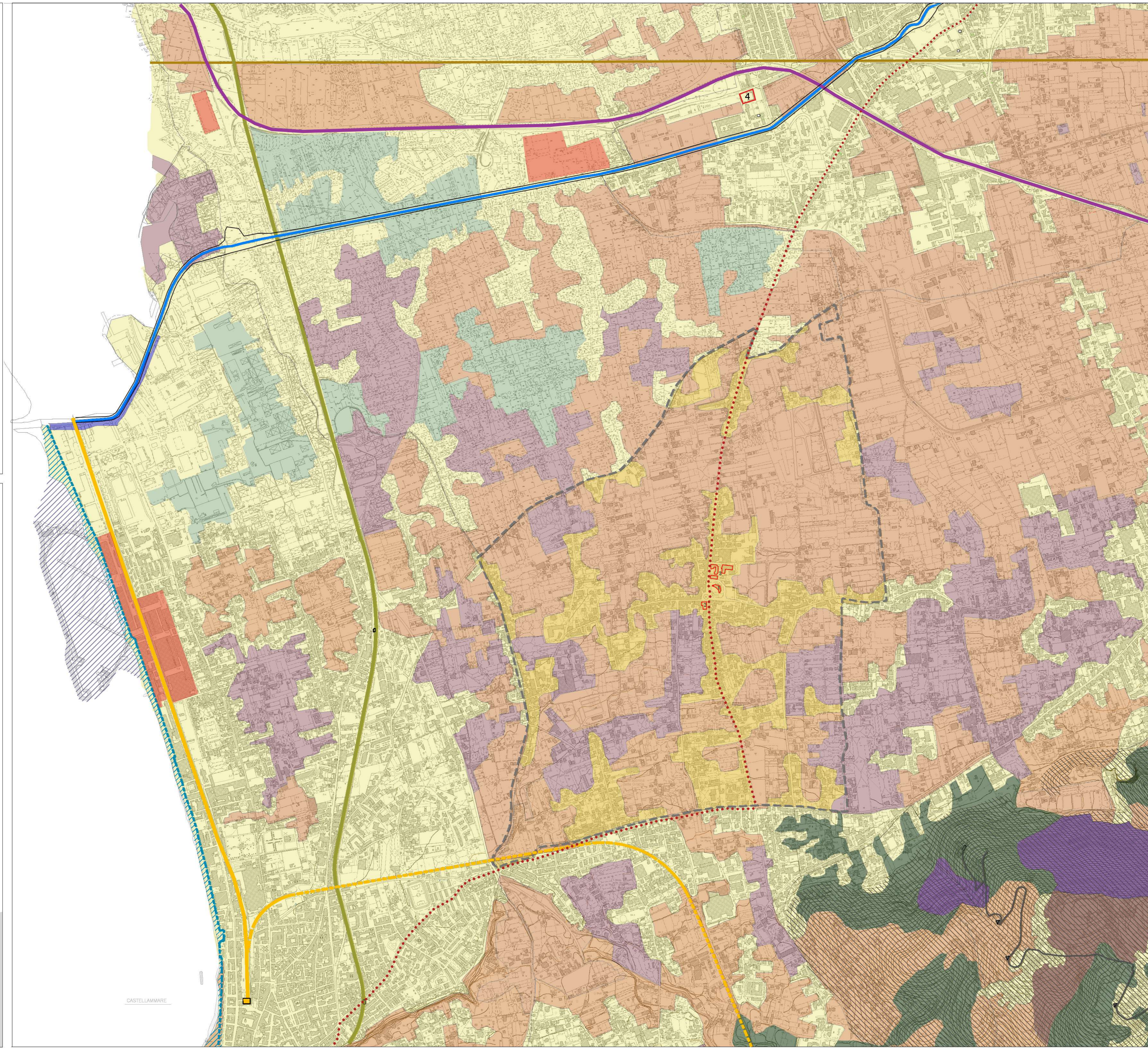
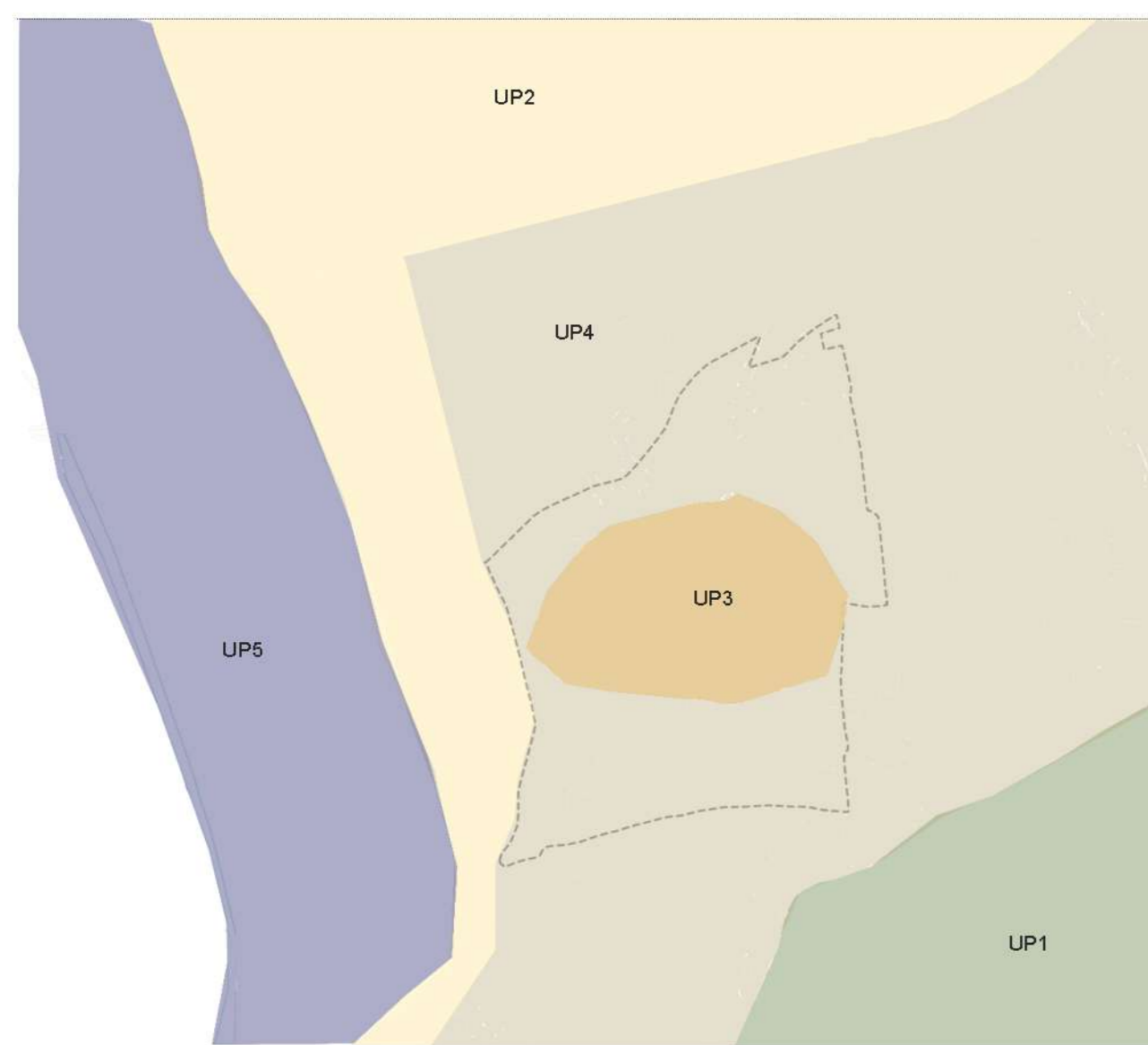


Unità di paesaggio

- UP1 Il Sistema Montuoso dei Monti Lattari
- UP2 Il Sistema Urbanizzato
- UP3 Il Sistema Urbanizzato di Santa Maria la Carità
- UP5 Il Sistema Rurale della piana alluvionale del Sarno
- UP5 Il Sistema della Costa



Elementi di riconoscibilità del sistema ambientale

- | | |
|------------------------------|-------------------------|
| Elementi areali | Elementi lineari |
| Versanti ad elevata pendenza | Fiume Sarno |
| Boschi di latifoglie | Linea di costa |

Elementi di riconoscibilità del sistema rurale

- Elementi areali**
- Sistemi culturali e particellari complessi
 - Oliveti
 - Elementi urbani frammentati associati a colture temporanee e colture permanenti

Elementi di riconoscibilità del sistema antropico

- | | |
|---|--|
| Elementi areali | Elementi puntuali |
| Aree urbanizzate | Elementi primari di riconoscibilità |
| Aree urbanizzate nel comune di Santa Maria la Carità | 1 - Municipio |
| Aree urbanizzate con elementi di paesaggio agrario residuale | 2 - Chiesa Parrocchiale di Santa Maria la Carità |
| Aree del paesaggio agrario con presenza di aggregati edilizi e frammenti urbani | 3 - Scuola Edoardo De Filippo |
| Grandi aree specializzate | 4 - Polverificio Borbonico |
| | Porto Marina di Stabia |

- Elementi lineari**
- Strada storica da Castellammare a Pompei e Scafati
 - Autostrada A3
 - EAV Circumvesuviana Napoli - Sorrento
 - FS - Tratto dismesso
 - FS - Metropolitano Castellammare - Napoli - Pozzuoli
 - FS - Napoli - Nocera Inferiore

Luoghi della percezione visiva

- | | |
|--------------------------|-------------------------|
| Elementi puntuali | Elementi lineari |
| Punti panoramici | Strade panoramiche |

PUC
PRELIMINARE
Piano Urbanistico Comunale



SANTA MARIA LA CARITÀ
Città Metropolitana di Napoli

PROGETTISTA
PROF. ARCH. PASQUALE MIANO

CON
ARCH. EMANUELE COLOMBO
ARCH. ALESSIA GENTILE
ARCH. CLAUDIA SORBO
ARCH. GABRIELLA DE LUZIO

SINDACO
AVV. TO. GIOSUÈ CARLO MARIA ANTONIO D'AMORA

ASSESSORE ALL'URBANISTICA
DOTT. FRANCESCO CASCONI

RUP
ING. VINCENZO FERRAIOLI



Caratteri morfologici, percettivi e paesaggistici del territorio - le unità di Paesaggio

SCALA: 1:10.000
DATA: **T3.2**